



Dalila Têxtil  
Rua João Januário Ayroso, 3850, Jaraguá do Sul - SC  
Fone: (47) 3372-9600

### CREPE LISTRADO MOGNÓLIA

**Código: 119302081**

O crepe é um tecido obtido a partir do ligamento crepe, que utiliza no urdume fios com pouca torção, e na trama fios sobre torcidos dispostos alternadamente.

No Crepe Lustrado Mognólia, além do visual granulado e texturizado característico da base, as listras brincam com uma misturinha de fios diferenciados e com duplo tingimento, podendo ser explorado tanto o lado direito quanto o avesso.

Com gramatura leve e um ótimo caimento, é uma opção super versátil, podendo transitar nos mais diversos públicos, explorando diferentes opções de shapes.



#### Dados Técnicos

**Composição:** 78,33% CO / 21,67% PES

**Gramatura:** 145 g/m<sup>2</sup>

**Largura:** 1,85 m

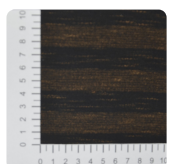
**Rendimento:** 3,73 m/kg

**Torção:** 3,00 %

#### Selos



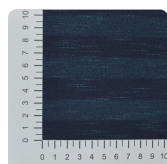
#### Cores



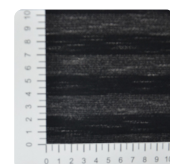
36071



36072



36073

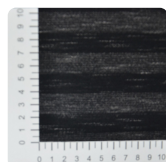


36074

#### Pilotagem

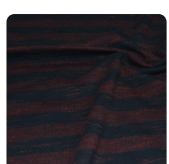


36072

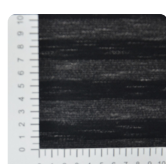


36074

#### Mostruário



36072



36074