

Dalila Têxtil  
 Rua João Januário Ayroso, 3850, Jaraguá do Sul - SC  
 Fone: (47) 3372-9600

**MALHA LOCK LISTRADA MICRO**  
**Código: 112502483**

O linho é conhecido como uma das fibras mais antigas do mundo e é considerado nobre, geralmente associado a peças de alfaiataria. É uma fibra muito instável, por isso geralmente é encontrada com misturas de poliéster, algodão e viscose, criando um visual rústico e elegante ao mesmo tempo.

O caimento e toque incrível do Lustrado Lock Micro vem, principalmente da sua composição, que além do poliéster e linho, possui a listra de viscose, que têm como principal característica a fluidez no caimento.

Nesta base, também é possível utilizar a sublimação, possibilitando um visual diferente e inovador. Esse tipo de listra micro é cada vez mais comercial e alinhado com que as principais marcas internacionais tem usado para diferenciar suas linhas básicas. Além disso, é interessante explorar diversos composês entre a família Lock.

**\*Atenção: Cor das variantes poderão sofrer alterações de tonalidade dependendo da marca do seu celular ou do dispositivo utilizado.**



El lino es conocido como una de las fibras más antiguas del mundo y considerado noble, generalmente asociado a prendas de sastrería. Es una fibra muy inestable, y por ello generalmente es encontrada con mezclas de poliéster, algodón y viscosa, creando un visual rústico y elegante al mismo tiempo.

La caída y el toque increíble del Lustrado Lock Micro surge principalmente de su composición, que además de poliéster y lino incluye una raya en viscosa, que tiene como principal característica la fluidez en relación a la caída de la misma.

En esta base también es posible utilizar la sublimación, que posibilita un visual diferente e innovador. Este tipo de rayas micro es cada vez más comercial y, alineado con las principales marcas internacionales, ha sido usado para marcar la diferencia en las líneas básicas. Además, es interesante también explorar diversos composês entre las diferentes telas de la familia Lock.

**\*Atención: el color de las variantes podrá sufrir alteraciones de tonalidad dependiendo de la marca de su celular o dispositivo utilizado.**

**Dados Técnicos**

**Composição:** 3,75% CL / 50,00% CV / 46,25% PES

**Gramatura:** 155 g/m<sup>2</sup>

**Largura:** 1,90 m

**Rendimento:** 3.40 m/ka

**Torção:** 3,00 %

**Selos**



### Mídias Auxiliares



Camiseta estampada Malha Lock



Camiseta estampada Malha Lock

### Acessórios

**1079100332 - RIBANA LISA C/ PUE**

**Rendimento:** 2,48 m/kg

**Gramatura:** 310 g/m<sup>2</sup>

**Torção:** 3,00 %

**Largura:** 0,65 m

**Composição:** 3,91% CL / 94,10% PES / 1,99% PUE

### Cores



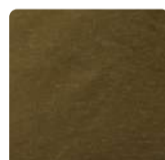
20110



21120



35407



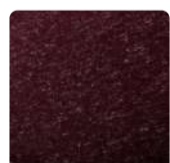
23207



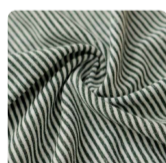
23215



23216

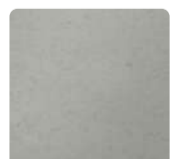


23223

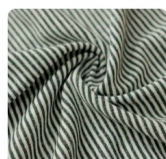


23229

### Pilotagem

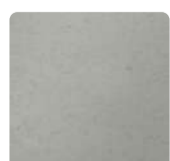


35407

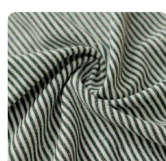


23229

### Mostruário



35407



23229

